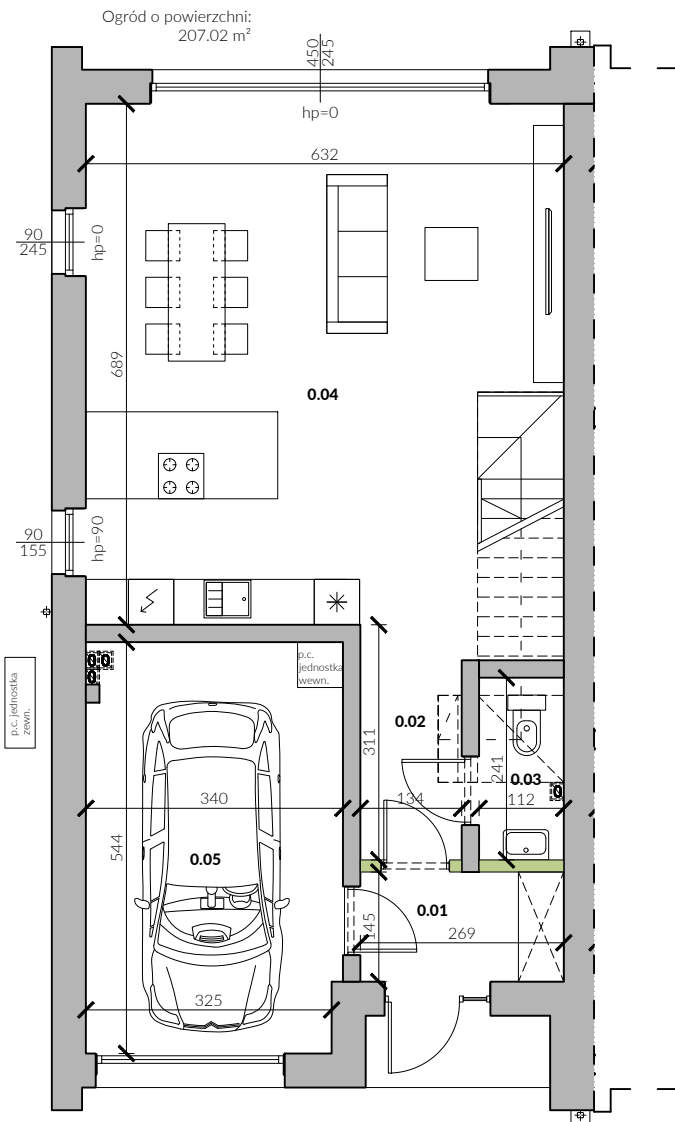
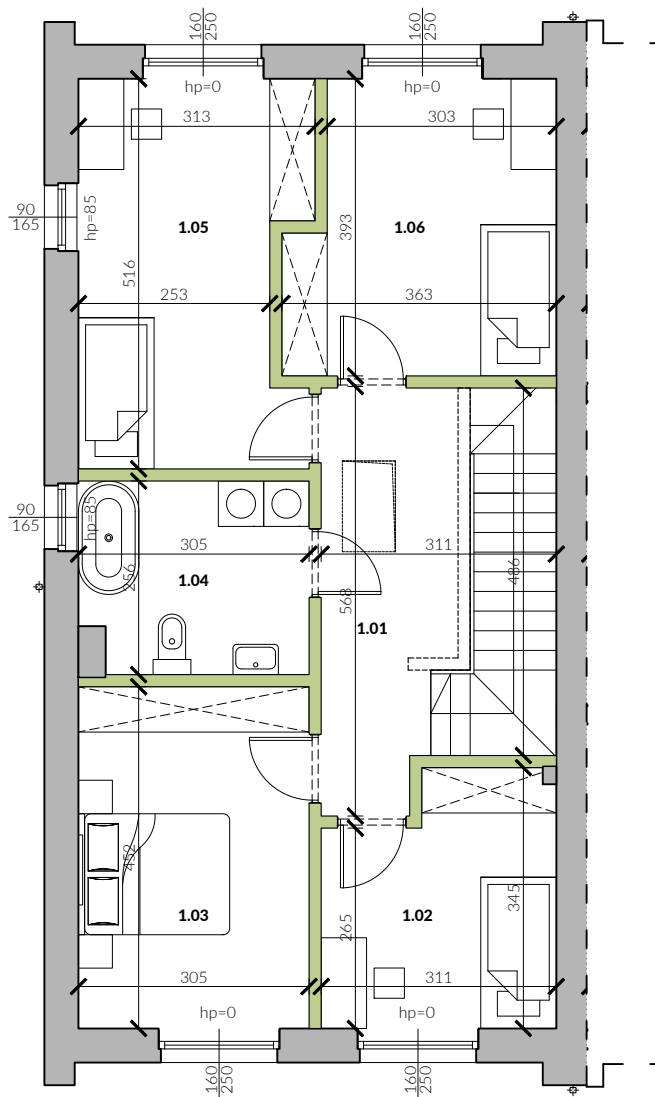


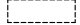


RZUT PARTERU



RZUT PIĘTRA - WARIANT 4 POKOJOWY



-  Ściana niepodlegająca zmianom aranżacyjnym
-  Ściana działowa podlegająca zmianom aranżacyjnym
-  Ściana działowa do własnej aranżacji

UWAGA:

1. Wymiary pomieszczeń, lokalizację przyborów sanitarnych, rozmieszczenie punktów instalacyjnych itp., podano zgodnie z projektem budowlanym. Mogą wystąpić niewielkie różnice wymiarów i usytuowania elementów powstałe w trakcie realizacji prac budowlanych. Podane wymiary są wymiarami w świetle pionowych przegród (ścian) z uwzględnieniem tynków.

2. Powierzchnia użytkowa lokalu jest określona na podstawie rozporządzenia ministra transportu, budownictwa i gospodarki morskiej z dn. 11.09.2020 r. w sprawie szczegółowego zakresu i formy projektu budowlanego (Dz. U. 2022 poz. 1679). Zgodnie z zasadami zawartymi w polskiej normie PN-ISO 9836:2022-07, dla wymiarów lokalu w stanie wykończonym na poziomie podłogi, nie licząc listew przypodłogowych, progów itp. Do powierzchni użytkowej lokalu nie wlicza się powierzchni elementów nadających się do demontażu w tym ścian działowych, otworów na drzwi i okna oraz nisze w elementach zamykających.

3. Wyposażenie i wykończenie lokalu stanowi przykładową aranżację określającą funkcjonalność lokalu. Zakres wyposażenia i wykończenia lokalu określa umowa deweloperska/ przedwstępna umowa sprzedaży lokalu.

INWESTYCJA



DOMY ŻELECHÓW

www.domyzelechow.pl
Żelechów, ul. Błękitna, dz. ew. nr 320/5

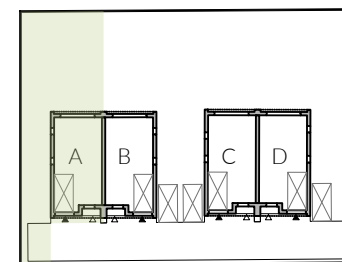
PODSTAWOWE DANE

DOM A

ZESTAWIENIE POWIERZCHNI

0.01	WIATROŁĄP	3.90
0.02	KOMUNIKACJA	4.61
0.03	WC	2.51
0.04	SALON Z ANEKSEM KUCHENNYM	39.94
0.05	GARAŻ	18.31
PARTER		69.27
1.01	KORYTARZ	9.92
1.02	POKÓJ 1	9.63
1.03	SYPIALNIA	13.79
1.04	ŁAZIENKA	7.58
1.05	POKÓJ 2	14.74
1.06	POKÓJ 3	13.04
PIĘTRO		68.70
POWIERZCHNIA UŻYTKOWA		137.97
POWIERZCHNIA TERENU		330.11

SCHEMAT LOKALIZACJI



DEWELOPER

Paczuski Budownictwo sp. z o.o.,
ul. Jana Kazimierza 25A/42, 01-248 Warszawa
NIP: 5273116862, KRS: 0001111404, REGON: 529819941

JEDNOSTKA PROJEKTOWA

OMNI architekci
www.omniarchitekci.pl

INWESTYCJA



**DOMY
ŻELECHÓW**

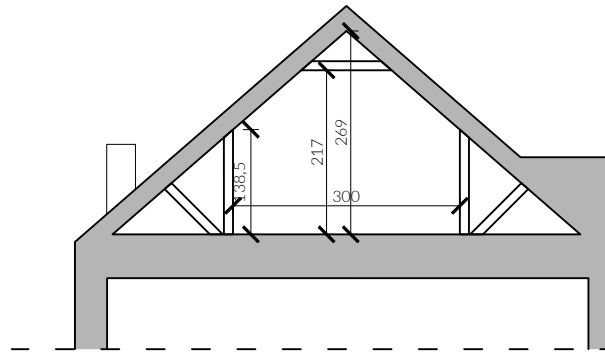
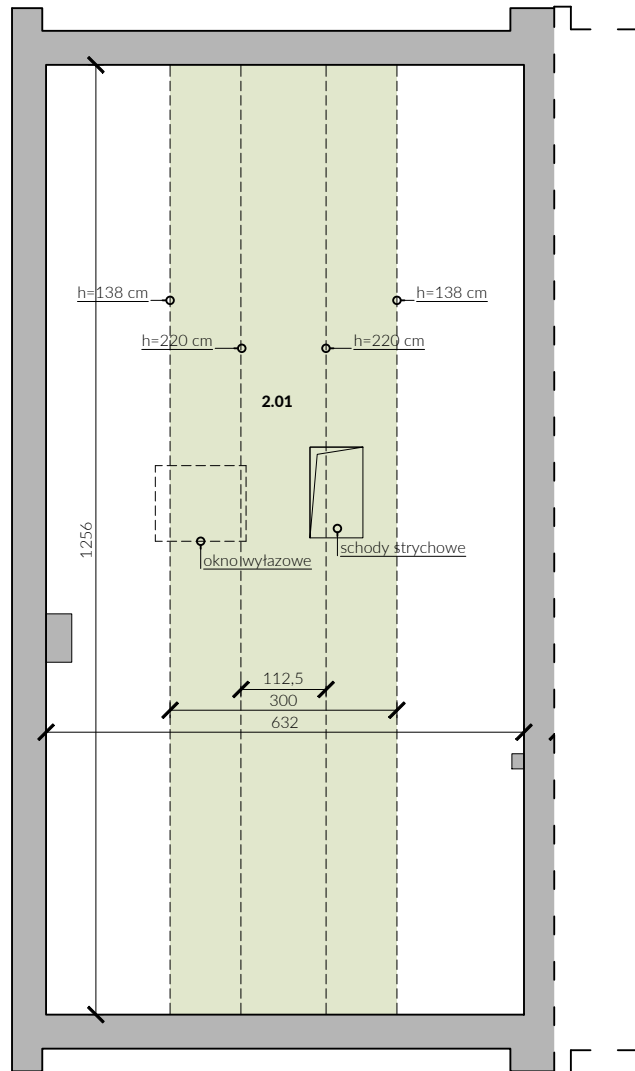
www.domyzelechow.pl
Żelechów, ul. Błękitna, dz. ew. nr 320/5

PODSTAWOWE DANE

DOM A PODDASZE NIEUŻYTKOWE

ZESTAWIENIE POWIERZCHNI

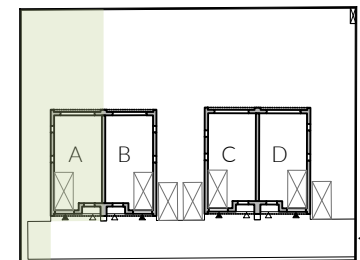
2.01	PODDASZE w tym strefa komunikacyjna poddasza (deskowanie lub płyty) na podłodze	79.09 37.68
------	---	----------------



- Ściana niepodlegająca zmianom aranżacyjnym
- Strefa komunikacyjna poddasza (deskowanie lub płyty) i
- h Wysokość mierzona od niewykończonego stropu



SCHEMAT LOKALIZACJI



DEVELOPER

Pacuzki Budownictwo sp. z o.o.,
ul. Jana Kazimierza 25A/42, 01-248 Warszawa
NIP: 5273116862, KRS: 0001111404, REGON: 529819941

JEDNOSTKA PROJEKTOWA

OMNI architekci
www.omniarchitekci.pl

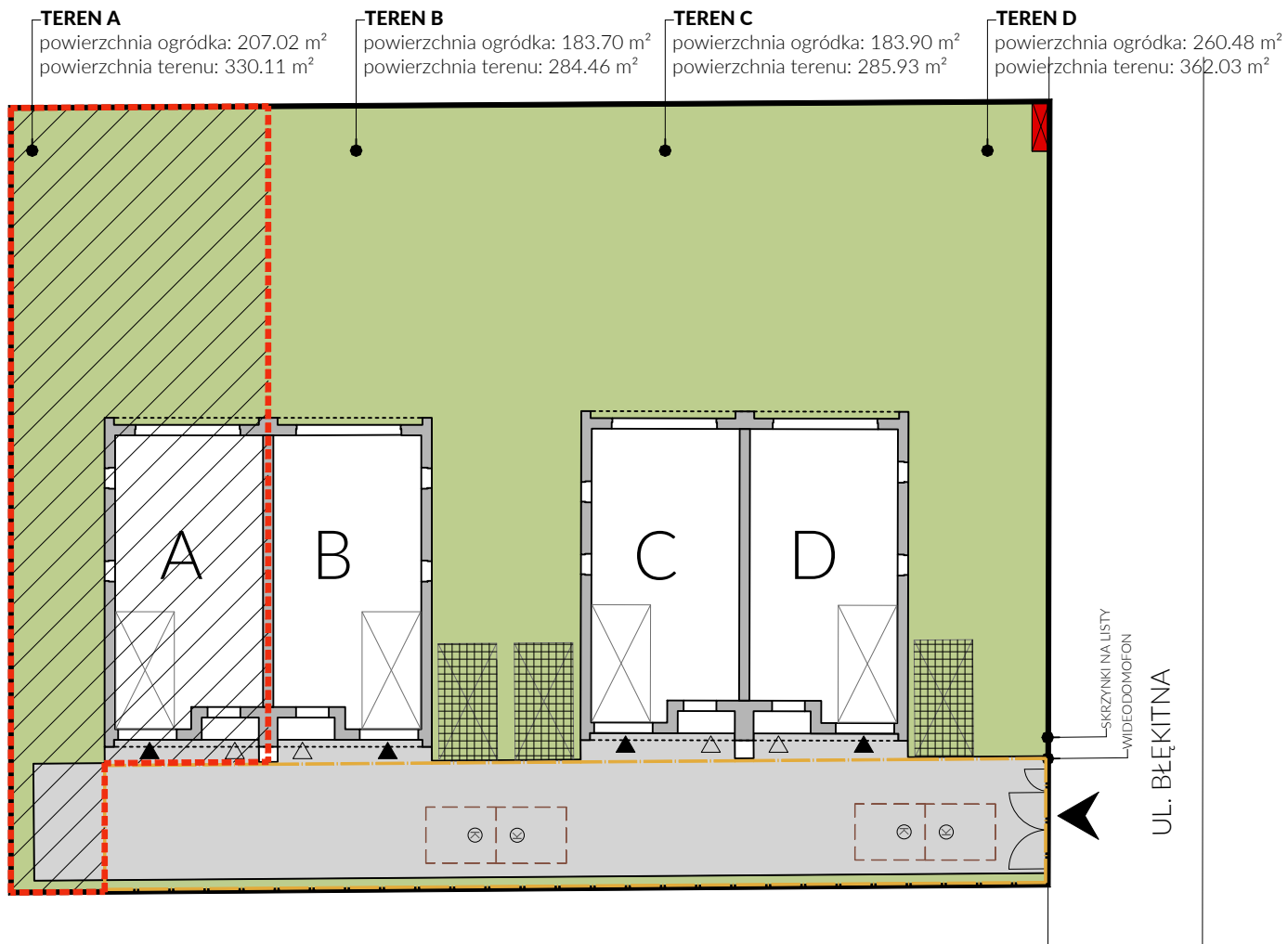
UWAGA:

1. Wymiary pomieszczeń, lokalizację przyborów sanitarnych, rozmieszczenie punktów instalacyjnych itp., podano zgodnie z projektem budowlanym. Mogą wystąpić niewielkie różnice wymiarów i usytuowania elementów powstałe w trakcie realizacji prac budowlanych. Podane wymiary są wymiarami w świetle pionowych przegród (ścian) z uwzględnieniem tynków.

2. Powierzchnia użytkowa lokalu jest określona na podstawie rozporządzenia ministra transportu, budownictwa i gospodarki morskiej z dn. 11.09.2020 r. w sprawie szczegółowego zakresu i formy projektu budowlanego (Dz. U. 2022 poz. 1679). Zgodnie z zasadami zawartymi w polskiej normie PN-ISO 9836:2022-07, dla wymiarów lokalu w stanie wykończonym na poziomie podłogi, nie licząc listew przypodłogowych, progów itp. Do powierzchni użytkowej lokalu nie wlicza się powierzchni elementów nadających się do demontażu w tym ścian działowych, otworów na drzwi i okna oraz nisze w elementach zamykających.

3. Wyposażenie i wykończenie lokalu stanowi przykładową aranżację określającą funkcjonalność lokalu. Zakres wyposażenia i wykończenia lokalu określa umowa deweloperska/ przedwstępna umowa sprzedaży lokalu.

ZAGOSPODAROWANIE TERENU



0 5m 10m



INWESTYCJA



www.domyzelechow.pl
Żelechów, ul. Błękitna, dz. ew. nr 320/5

LEGENDA

- Granice działki
- Projektowane budynki
- Dojazd
- Miejsce postojowe 2,5 m x 5,0 m
- Zieleń niska
- Powierzchnia stabilizowana - Ekokrata
- Obszar przynależny do lokalu
- △ Wejście do budynku
- ▲ Wjazd do garażu
- ▲ Wjazd na teren
- - - Zbiornik na nieczystości ciekłe
- Części wspólne

DEWELOPER

Pacuski Budownictwo sp. z o.o.,
ul. Jana Kazimierza 25A/42, 01-248 Warszawa
NIP: 5273116862, KRS: 0001111404, REGON: 529819941

JEDNOSTKA PROJEKTOWA

OMNI architekci
www.omniarchitekci.pl