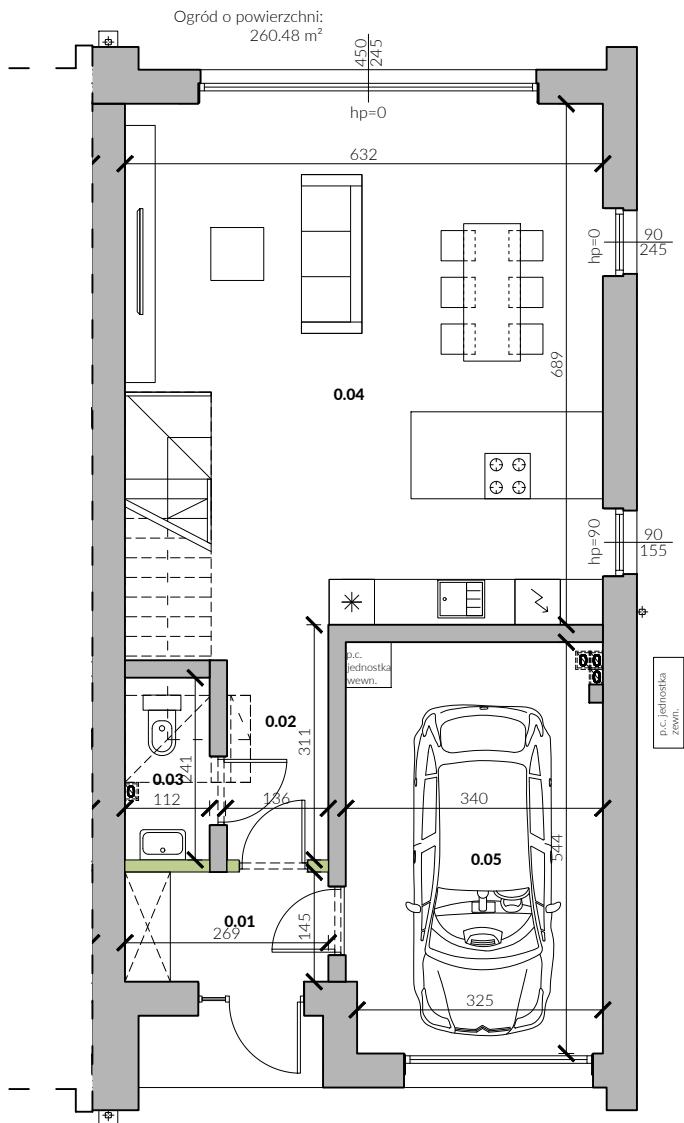
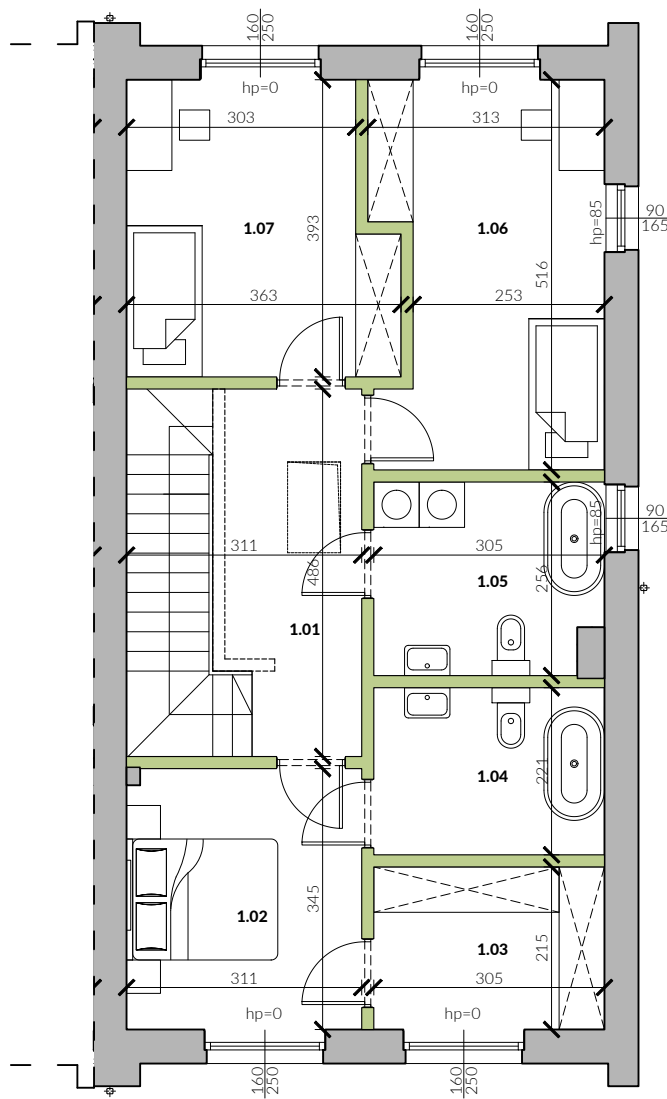


## RZUT PARTERU



## RZUT PIĘTRA - WARIANT 3 POKOJOWY



## INWESTYCJA



**DOMY  
ŻELECHÓW**

www.domyzelechow.pl  
Żelechów, ul. Błękitna, dz. ew. nr 320/5

## PODSTAWOWE DANE

# DOM D

## ZESTAWIENIE POWIERZCHNI

|      |                           |       |
|------|---------------------------|-------|
| 0.01 | WIATROŁAP                 | 3.90  |
| 0.02 | KOMUNIKACJA               | 4.61  |
| 0.03 | WC                        | 2.51  |
| 0.04 | SALON Z ANEKSEM KUCHENNYM | 39.94 |
| 0.05 | GARAŻ                     | 18.31 |

### PARTER

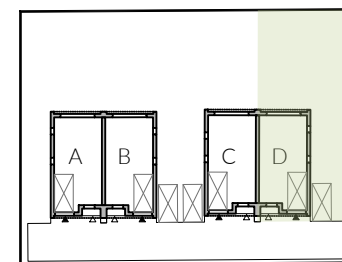
|      |            |       |
|------|------------|-------|
| 1.01 | KORYTARZ   | 8.99  |
| 1.02 | SYPIALNIA  | 10.69 |
| 1.03 | GARDEROBA  | 6.56  |
| 1.04 | ŁAZIENKA 1 | 6.74  |
| 1.05 | ŁAZIENKA 2 | 7.58  |
| 1.06 | POKÓJ 1    | 14.74 |
| 1.07 | POKÓJ 2    | 13.04 |

### PIĘTRO

**POWIERZCHNIA UŻYTKOWA 137.61**

**POWIERZCHNIA TERENU 362.03**

## SCHEMAT LOKALIZACJI



## DEVELOPER

Pacuski Budownictwo sp. z o.o.,  
ul. Jana Kazimierza 25A/42, 01-248 Warszawa  
NIP: 5273116862, KRS: 0001111404, REGON: 529819941

## JEDNOSTKA PROJEKTOWA

OMNI architekci  
www.omniarchitekci.pl

- Ściana niepodlegająca zmianom aranżacyjnym
- Ściana działowa podlegająca zmianom aranżacyjnym
- Ściana działowa do własnej aranżacji

### UWAGA:

- Wymiary pomieszczeń, lokalizacje przyrządów sanitarnych, rozmieszczenie punktów instalacyjnych itp., podano zgodnie z projektem budowlanym. Mogą wystąpić niewielkie różnice wymiarów i usytuowania elementów powstałe w trakcie realizacji prac budowlanych. Podane wymiary są wymiarami w świetle pionowych przegród (ścian) z uwzględnieniem tynków.
- Powierzchnia użytkowa lokalu jest określona na podstawie rozporządzenia ministra transportu, budownictwa i gospodarki morskiej z dn. 11.09.2020 r. w sprawie szczegółowego zakresu i formy projektu budowlanego (Dz. U. 2022 poz. 1679). Zgodnie z zasadami zawartymi w polskiej normie PN-ISO 9836:2022-07, dla wymiarów lokalu w stanie wykończonym na poziomie podłogi, nie licząc listew przypodłogowych, progów itp. Do powierzchni użytkowej lokalu nie wlicza się powierzchni elementów nadających się do demontażu w tym ścian działowych, otworów na drzwi i okna oraz nisze w elementach zamykających.
- Wyposażenie i wykończenie lokalu stanowi przykładową aranżację określającą funkcjonalność lokalu. Zakres wyposażenia i wykończenia lokalu określa umowa deweloperska/ przedwstępna umowa sprzedaży lokalu.

INWESTYCJA



**DOMY  
ŻELECHÓW**

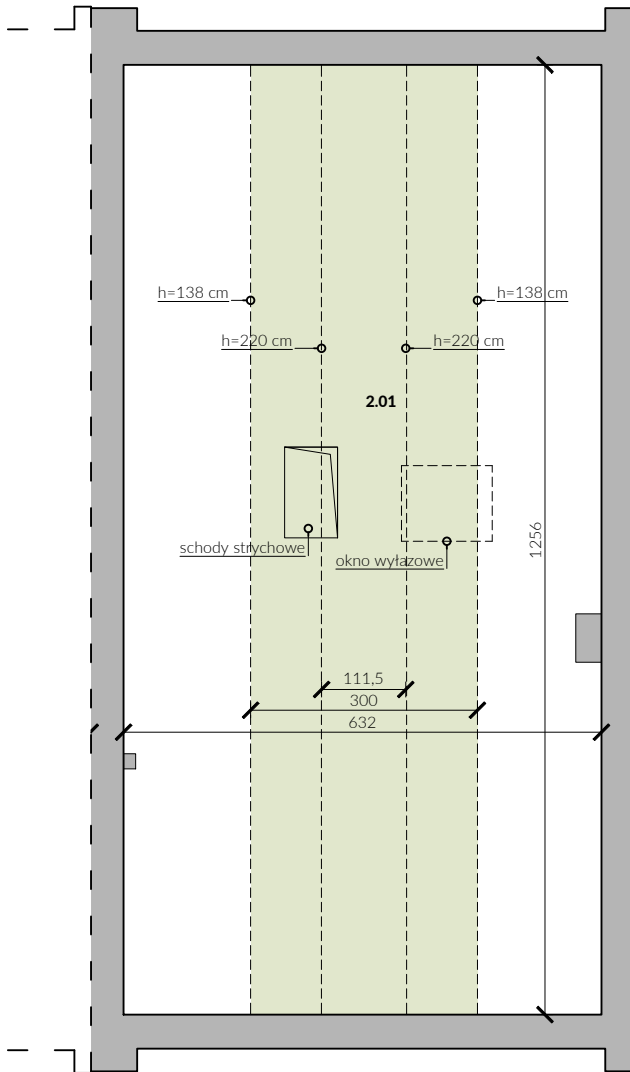
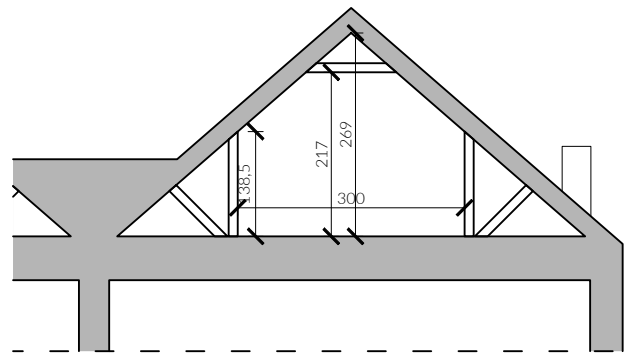
www.domyzelechow.pl  
Żelechów, ul. Błękitna, dz. ew. nr 320/5

PODSTAWOWE DANE

# DOM D PODDASZE NIEUŻYTKOWE

ZESTAWIENIE POWIERZCHNI

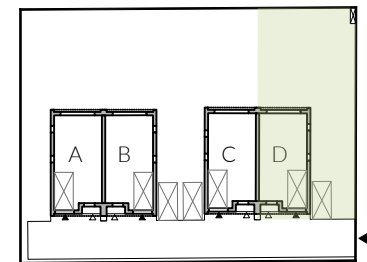
|      |   |                |
|------|---|----------------|
| 2.01 | PODDASZE<br>w tym strefa komunikacyjna poddasza<br>(deskowanie lub płyty) na podłodze | 79.09<br>37.68 |
|------|---|----------------|



- Ściana niepodlegająca zmianom aranżacyjnym
- Strefa komunikacyjna poddasza (deskowanie lub płyty)
- h Wysokość mierzona od niewykończonego stropu



SCHEMAT LOKALIZACJI



DEVELOPER

Pacuzki Budownictwo sp. z o.o.,  
ul. Jana Kazimierza 25A/42, 01-248 Warszawa  
NIP: 5273116862, KRS: 0001111404, REGON: 529819941

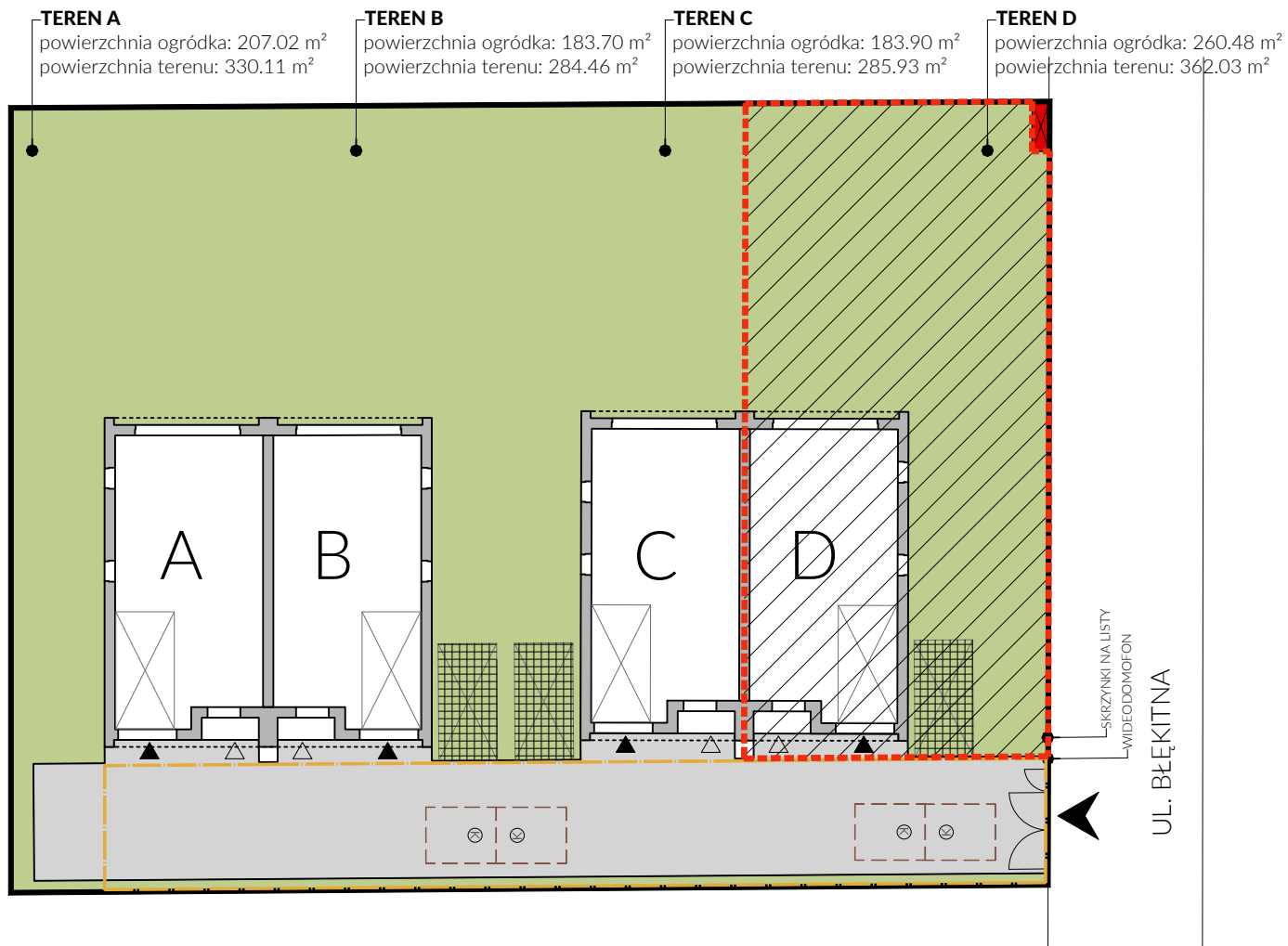
JEDNOSTKA PROJEKTOWA

OMNI architekci  
www.omniarchitekci.pl

UWAGA:

- Wymiary pomieszczeń, lokalizacje przyborów sanitarnych, rozmieszczenie punktów instalacyjnych itp., podano zgodnie z projektem budowlanym. Mogą wystąpić niewielkie różnice wymiarów i usytuowania elementów powstałe w trakcie realizacji prac budowlanych. Podane wymiary są wymiarami w świetle pionowych przegród (ścian) z uwzględnieniem tynków.
- Powierzchnia użytkowa lokalu jest określona na podstawie rozporządzenia ministra transportu, budownictwa i gospodarki morskiej z dn. 11.09.2020 r. w sprawie szczegółowego zakresu i formy projektu budowlanego (Dz. U. 2022 poz. 1679). Zgodnie z zasadami zawartymi w polskiej normie PN-ISO 9836:2022-07, dla wymiarów lokalu w stanie wykończonym na poziomie podłogi, nie licząc listew przypodłogowych, progów itp. Do powierzchni użytkowej lokalu nie wlicza się powierzchni elementów nadających się do demontażu w tym ścian działowych, otworów na drzwi i okna oraz nisze w elementach zamykających.
- Wyposażenie i wykończenie lokalu stanowi przykładową aranżację określającą funkcjonalność lokalu. Zakres wyposażenia i wykończenia lokalu określa umowa deweloperska/ przedwstępna umowa sprzedaży lokalu.

## ZAGOSPODAROWANIE TERENU



0 5m 10m



## INWESTYCJA



www.domyzelechow.pl  
Żelechów, ul. Błękitna, dz. ew. nr 320/5

## LEGENDA

- Granice działki
- Projektowane budynki
- Dojazd
- Miejsce postojowe 2,5 m x 5,0 m
- Zieleni niska
- Powierzchnia stabilizowana - Ekokrata
- Obszar przynależny do lokalu
- Wejście do budynku
- Wjazd do garażu
- Wjazd na teren
- Zbiornik na nieczystości ciekłe
- Części wspólne

## DEWELOPER

Pacuski Budownictwo sp. z o.o.,  
ul. Jana Kazimierza 25A/42, 01-248 Warszawa  
NIP: 5273116862, KRS: 0001111404, REGON: 529819941

## JEDNOSTKA PROJEKTOWA

OMNI architekci  
www.omniarchitekci.pl